



Ceník pronájmu a služeb sál BESEDA 2025

Pronájem prostor

	pronájem velkého sálu vč. zázemí pro účinkující	20 000,00 Kč	kapacita 200 osob k sezení, cca 500 osob k stání
	minimální doba pronájmu 5 hod, cena 12500 Kč		sály lze spojit nebo oddělit posuvnou stěnou
	pronájem malého zrcadlového sálu	15 000,00 Kč	kapacita 150 osob k sezení
	bary v provozu zdarma nad 100 os		celkem oba spojené sály 350 osob k sezení
	*pořadatel, požární dozor 1 osoba	2 000,00 Kč	Min. 2 osoby, počet se určuje dle velikosti akce. 200-250osob 3 pořadatelé, 250-350 osob 4 pořadatelé
	*ubrus	50,00 Kč	dle potřeby
	*žardinka	30,00 Kč	bez kytek
	*obsluha šatny placená návštěvníky	1 000,00 Kč	20Kč/ks platí návštěvníci (pouze nad 200 návštěvníků)
	*obsluha šatny pro návštěvníky zdarma	2 000,00 Kč	návštěvníci za šatnu neplatí
	*volitelné		
Doplňkové služby (v případě požadavku)			
	zvuková a osvětlovací technika plesová, 4x mikrofon	2 000,00 Kč	
	projektor s plátnem, VGA konektor	1 500,00 Kč	
	kapela CORSO (rock/pop)	25 000,00 Kč	
	nebo kapela YAMABAND	25 000,00 Kč	
	ozvučení nadstandart	15 000,00 Kč	profi ozvučení a technika všech Vašich požadavků

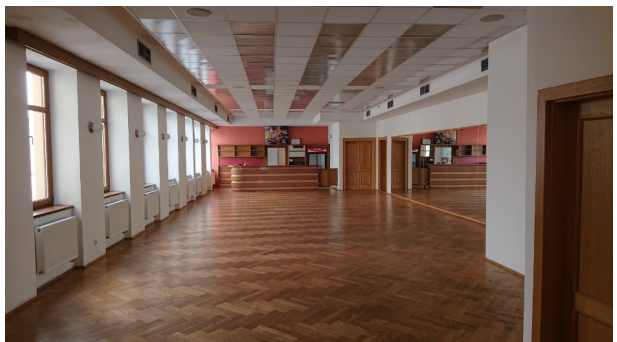
	osvětlení nadstandart	15 000,00 Kč	disco, individuální nasvětlování apod.
	parkování v objektu	placené	vyhrazeno po domluvě
Ceny jsou smluvní a jsou uvedeny bez DPH			

kontakt:

info@restauracebeseda.cz

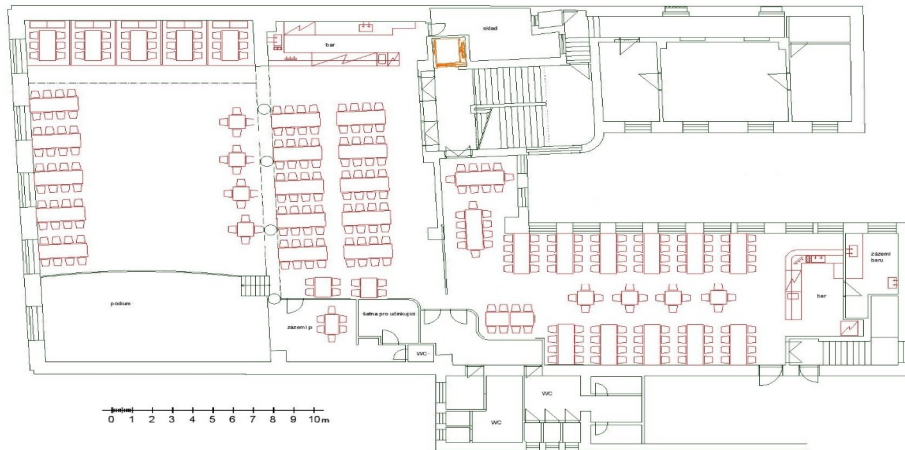
Tel. +420387319604

nebo p.Šestauber tel. 603964379



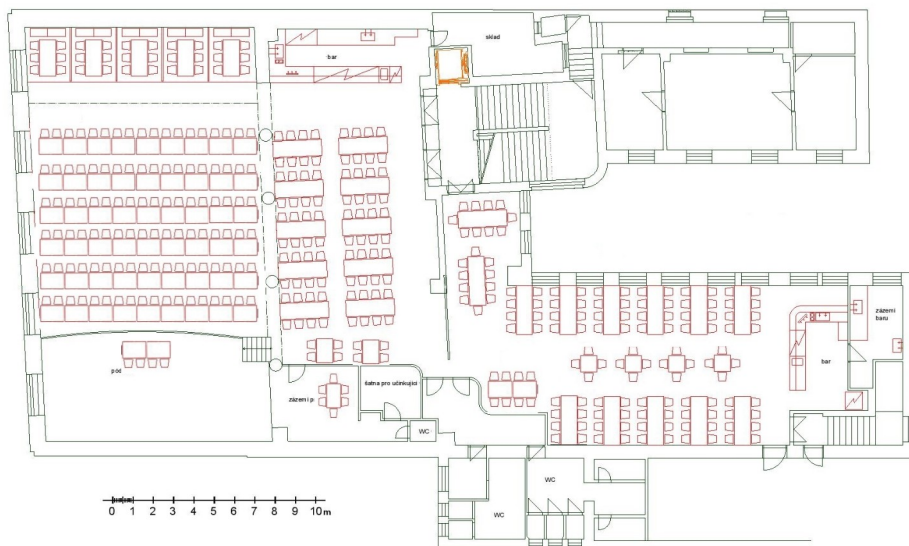


České Budějovice - BESEDA - schéma sálu ples 1



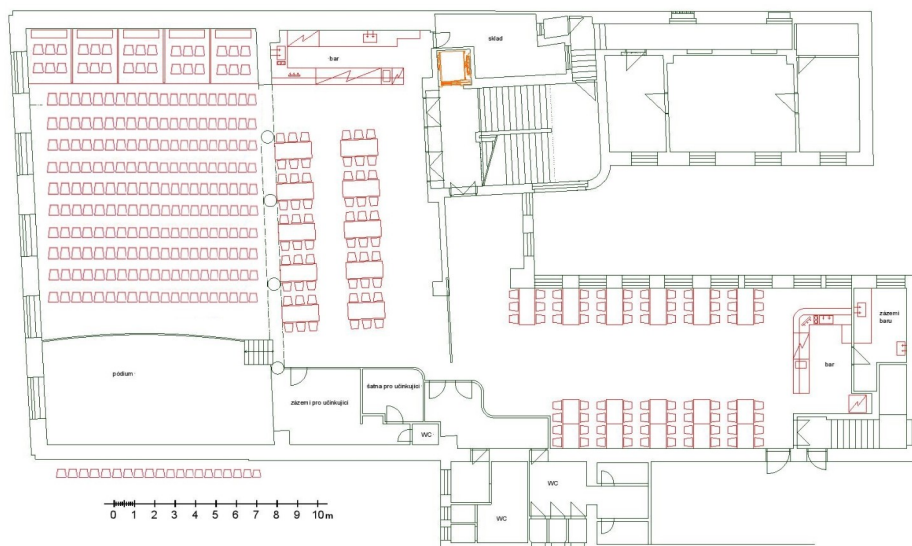
Plesové uspořádání, 350 os k sezení

České Budějovice - BESEDA - schéma sálu ples 1



Školní uspořádání, před podiem 150 os. Konference a přednášky

České Budějovice - BESEDA - schéma sálu 3



Divadelní uspořádání, 250 osob před podiem